

# tridiko

## tridiko

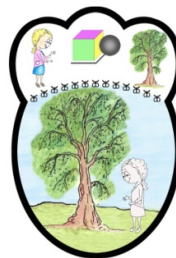
### engt Kaartespill matt Präpositiounen

fir Grondelementer von der Sprooch ze trainéieren:

Ier eng Kaart afgelaacht gët, muss de Spiller d'Bild sou genau wéi miglich beschreiwen:

Subjekt \* Verb \* Präpositioun \* Dativ-Objekt

**Alter:** Variant (A) ab 3; Variant (B) ab 4; Variant (C) ab 5  
**Spiller:** 2 - 4  
**Dauer:** 7 - 10 Minutten  
**Prinzip:** Kaartespill, Sproochspill  
**Iddi:** Blanche Kails 04.01.2016



### Firwat dëst Spill?

d'Präpositiounen richtig gebrauchen  
d'Dativ-Objekt richtig gebrauchen  
grammatisch exakt Sätz maan  
d'Nimm von de Bilder behalen  
spillen a schwätzen

**Material:** 1 tridiko - Karteset:  
43 Bild-Karten  
4 Fee-Karten  
3 Käfig-Karten  
5 BOBIBU-Eenzel-Karten (nëmmen eng Präposition)  
2 BOBIBU-Kombi-Karten (all Präpositiounen)

All **Bild**-Kart hatt 3 „Eegenschaften“: ënnen an deem groussen ovalen Deel ass engt Bild gemoolt matt engem schwaarz-wäisse „Subjekt“ a matt engem faarwigen „Objekt“. Am iäwweschten Deel von der Kart sënn 3 kleng Bilder: dat sënn „d'Eegenschafte“ von der Kart. Matt deene kleng Bilder soll ee Satz gemaat giänn. Dat linkst klengt Bild ass d'Subjekt, dat mëttelst klengt Bild ass d'Präpositioun an dat rechtst klengt Bild ass d'Objekt, wat an deem Satz am Dativ gebraucht soll ginn. Als Verb gët am besten eng grammatisch richtig deklinéiert Form vo „sënn“ agesatt. D'Verb kënn an deenen Übungen hei zwëschen d'Subjekt an d'Präpositioun stoen. (Wann d'Kanner von sech aus engt annert Verb asetzen, dat richtig gebraucht ass, schwätzt dat fir de Kanner hire gudde Sproochniveau.) (An natierlich hëlleft et ganz vill, wann d'Kanner well viraan deem Spill d'Geleeënheet haten, di eenzel Bilder kennenzeléieren: an der Geschicht selwer, an engem Memory-Spill matt Detailbilder aus der Geschicht, etc)

N.B.: An deem Spill gët et keng Subjekter „ënnert“ engem Objekt. An trotzdem ass op der BOBIBU-Kombi-Kart dat Symbol och matt drop. An deem Spill gët et och keng Subjekter „links niäwwent“ engem Objekt, dofir giänn déi BOBIBU-Eenzel-Karten „links niäwwent“ an deem Spill net gebraucht.

**Erklärung: BOBIBU** = bevor, on, behind, in, beside, under

### **Spillvariant (A):**

#### **Spillvorbereitung:**

Matt deene von 3 Joer ginn nëmmen d'**Bild**-Kaarte geholl. (Bäi deene von 3 Joer d'Fee-Kaarten, d'Käfig-Kaarten an d'BOBIBU-Kaarten op d'Sait gelaacht.)

De Spill-Chef mëscht d'Kaarten. Hee verdeelt se, eng no där annerer, bis all Spiller 3 Kaarten hatt. An d'Mëtt vum Dësch leet heen 3 Kaarte mam Gesiicht no uewwen niäwwenteneen. Dës dräi Kaarte sënn den Aafank vum Spill. Di anner Kaarte ginn op d'Sait gelaacht.

#### **Spillverlof:**

Gidfer Spiller leet seng Kaarten offe viraan sich op den Dësch. Dee Spiller, dee links niäwwent dem „Ausdeeler“ sëtzt, fänkt aan. Hee bestëmmt eng von senger Kaarten als **eng Kaart, di passt**. Hee beschreift se matt engem grammatisch richtige Satz an hee leet se op eng von deenen dräi ischte Kaarten. Eng Kaart passt, wann se **eng oder zwou Eegenschaften d'selwicht** hatt wi di Kaart, di drënner läit.

Bäi deene von 3 Joer ginn di Kaarten, di an der Mëtt vum Dësch leien, net mattenee verglach. Dat kënnt rischte bäi der Spillvariant (B).

Wee keng Kaart hatt, di passt, muss passen. Dat heescht bäi deene von 3 Joer: Deen **nächste Spiller** ass draan. Bäi deene von 3 Joer gët keng Kaart vum Kupp geholl, well et gët kee Kupp. Nëmmen di ausgedeelt Kaarten ziällen.

**Gewonnen** ass deen, dee fir d'ischt all seng Kaarten afgelaacht hatt.

## **Spillvariant (B):**

### **Spillvorbereitung:**

Bäi deene vo 4 Joer ginn d'Bild-Kaarten, d'Fee-Kaarten an d'Käfig-Kaarte gebraucht. (Bäi deene vo 4 Joer ginn nëmmen d'BOBIBU-Kaarten op d'Sait gelaacht.)

De Spill-Chef mëscht d'Kaarten. Hee verdeelt sē, eng no där annerer, bis all Spiller 5 Kaarten hatt. An d'Mëtt vum Dësch leet heen 3 Kaarte mam Gesiicht no uēwwen niāwwenteneen. Dës dräi Kaarte sēnn den Aafank vum Spill. Di anner Kaarte ginn t'ēnnescht iāwwescht sou op den Dësch gelaacht, datt gidfer Spiller gutt draa kēnt. Dat ass de Kupp.

Wann nom Ausdeelen ee Spiller 3 oder 4 Fee-Kaarten hatt, ginn all Kaarten nei gemëscht an ausgedeelt, fir gidfer Spiller 5 Kaarten.

### **Spillverlof:**

Gidfer Spiller leet seng Kaarten offe viraan sich op den Dësch. Dee Spiller, dee links niāwwent dem „Ausdeeler“ sëtzt, fānkt aan. Hee bestēmt eng von senge Kaarten als **eng Kaart, di passt**. Hee beschreift sē matt engem grammatisch richtige Satz an hee leet sē op eng von deenen dräi ischte Kaarten. Eng Kaart passt, wann sē **eng oder zwou Eegenschaften d'selwicht** hatt wi di Kaart, di drēnner lāit.

Dee Spiller, dee fir d'lāst gespilt hatt, verglāicht di dräi Kaarte matteneen. Wann di dräi Kaarten, di offen do leien, eng Eegenschaft hann, déi d'selwicht ass, dann nennt dee lāste Spiller déi Eegenschaft an heen duēref **nach eng Kaart** op iergend eng von deenen dräi Karte leeēn. Dobäi muss déi Kaart, déi heen lo ausleet net déi Eegenschaft hann, déi hee virdraa genannt hatt, déi virdraan bäi allen dräi Kaarten d'selwicht wor. **Dono** ass deen nächste Spiller draan.

Eng **Käfig**-Kaart ka bal ēmmer gelaacht giānn. (Och op een annere Käfig.) Mā si duērf **net als lāst Kaart** gelaacht giānn, soss muss dee Spiller nach eng Kaart vum Kupp huēllen, di heen net direkt duērf ausspillen, an deen nächste Spiller kēnt draan! Eng Käfig-Kaart blockéiert de Kaartekupp ēnnen drēnner, bis eng Fee d'Käfigschlass opmicht: wann ee Spiller eng Fee-Kaart op de Käfig leet, dann ass d'Blockad opgeléist, da kann deen **nächste** Spiller iergend eng anner Kaart op d'Fee-Kaart leeēn. Dee Spiller, deen d'Fee-Kaart leet, duēref āwwer selwer net nach eng anner Kaart leeēn. Wann eng **Käfig**-Kaart direkt am Afank als eng von deenen dräi ischte Kaarte gelaacht gēt, ass et d'selwicht: fir d'ischt muss eng Fee-Kaart de Käfig opspiāren, ier iergend eng anner Kaart kann drop gelaacht giānn. Et duērfen **ni dräi Käfig-Kaarten niāwwentenee** leien, soss ass dat ganzt Spill blockéiert, wa keen eng Fee hatt. Dofir muss di 3. Käfig-Kaart, wann sē allen dräi sichtbar sēnn, op eng von deenen zwou annere gelaacht giānn.

Eng **Fee**-Kaart kann zu all Moment gelaacht giānn.

Op eng Fee-Kaart kann egal wēi eng Kaart gelaacht giānn.

D'Fee-Kaart gēt viraan allem gebraucht, fir de Käfig op ze maan.

D'Fee-Kaart kann āwwer och einfach sou gelaacht giānn. Ouni Käfig. Dat ass wichtig, wann d'Spill bal fāerdig ass: d'Fee kann als lāst Kaart gelaacht giānn, si passt ēmmer!

Allerdings sollt d'Fee-Kaart net ze fréi „frāi“ ausgespilt giānn, et kēnt jo nach ee Käfig kommen.

Ween eng Kaart hatt, déi passt, (z.Bsp. eng Fee-Kaart,) dee muss sē net spillen: wann hee mengt, et wir besser, kann heen sē halen, eng Kaart vum Kupp huēllen a passen.

Wee **keng Kaart** hatt, déi passt, muss **passen**. Dat heescht: hee muss eng Kaart vum Kupp huēllen, mā heen duērf sē net direkt leeēn, och wann sē da giff passen. Deen nächste Spiller ass draan.

Ween hatt fir d'ischt all seng Kaarte gelaacht? Dat ass de **Gewēnner**.

### Spillvariant (C):

#### **Spillvorbereitung:**

Bäi deene vo 5 Joer brauch een all Kaarten:

d'**Bild**-Kaarten, d'**Fee**-Kaarten, d'**Käfig**-Kaarten an d'**BOBIBU**-Kaarten.

De Spill-Chef mëscht d'Kaarten. Hee verdeelt së, eng no där annerer, bis all Spiller 7 Kaarten hatt. An d'Mëtt vom Dësch leet heen 3 Kaarte mam Gesiicht no uëwwen niäwwenteneen. Dës dräi Kaarte sënn den Aafank vom Spill. Di anner Kaarte ginn t'ënnescht iäwwescht sou op den Dësch gelaacht, datt gidfer Spiller gutt draa kënnt. Dat ass de Kupp.

Wann nom Ausdeelen ee Spiller 3 oder 4 Fee-Kaarten hatt, ginn all Kaarten nei gemëscht an ausgedeelt, fir gidfer Spiller 7 Kaarten.

#### **Spillverlof:**

Gidfer Spiller hëllt seng Kaarten sou an d'Hand, datt di anner së net gesinn. Dee Spiller, dee links niäwwent dem „Ausdeeler“ sëtzt, fänkt aan. Hee bestëmmt eng von senge Kaarten als **eng Kaart, di passt**. Hee beschreift së matt engem grammatisch richtige Satz an hee leet së op eng von deenen dräi ischte Kaarten. Eng Kaart passt, wann së **eng oder zwou Eegenschaften d'selwicht** hatt wi di Kaart, di drënner läit.

Dee Spiller, dee fir d'läst gespilt hatt, vergläicht di dräi Kaarte matteneen. Wann di dräi Kaarten, di offen do leien, eng Eegenschaft hann, déi d'selwicht ass, dann nennt dee läste Spiller déi Eegenschaft an heen duëref **nach eng Kaart** op iergend eng von deenen dräi Karte leeën. Dobäi muss déi Kaart, déi heen lo ausleet net déi Eegenschaft hann, déi hee virdraa genannt hatt, déi virdraa bäi allen dräi Kaarten d'selwicht wor. **Dono** ass deen nächste Spiller draan.

Eng **Käfig**-Kaart ka bal ëmmer gelaacht giänn. (Och op een annere Käfig.) Mä si duërf **net als läst Kaart** gelaacht giänn, soss muss dee Spiller nach eng Kaart vom Kupp huëllen, di heen net direkt duërf ausspillen, an deen nächste Spiller kënnt draan! Eng Käfig-Kaart blockéiert de Kaartekupp ënnen drënner, bis eng Fee d'Käfigschlass opmicht: wann ee Spiller eng Fee-Kaart op de Käfig leet, dann ass d'Blockad opgeléist, da kann deen **nächste** Spiller iergend eng anner Kaart op d'Fee-Kaart leeën. Dee Spiller, deen d'Fee-Kaart leet, duëref äwwer selwer net nach eng anner Kaart leeën. Wann eng **Käfig**-Kaart direkt am Afank als eng von deenen dräi ischte Kaarte gelaacht gët, ass et d'selwicht: fir d'ischt muss eng Fee-Kaart de Käfig opspiären, ier iergend eng anner Kaart kann drop gelaacht giänn. Et duërfen **ni dräi Käfig-Kaarten niäwwentenee** leien, soss ass dat ganz Spill blockéiert, wa keen eng Fee hatt. Dofir muss di 3. Käfig-Kaart, wann së allen dräi sichtbar sënn, op eng von deenen zwou annere gelaacht giänn.

Eng **Fee**-Kaart kann zu all Moment gelaacht giänn.

Op eng Fee-Kaart kann egal wéi eng Kaart gelaacht giänn.

D'Fee-Kaart gët viraan allem gebraucht, fir de Käfig op ze maan.

D'Fee-Kaart kann äwwer och einfach sou gelaacht giänn. Ouni Käfig. Dat ass wichtig, wann d'Spill bal fäerdig ass: d'Fee kann als läst Kaart gelaacht giänn, si passt ëmmer!

Allerdings sollt d'Fee-Kaart net ze fréi „fräi“ ausgespilt giänn, et kënnt jo nach ee Käfig kommen.

Bäi de **BOBIBU**-Kaarte gët et zwou Sorten:

- d'**BOBIBU-Eenzel-Kaarten** matt **engem** Präpositiouns-**Symbol** konnen nëmmen op eng Kaart matt deem selwichte Symbol gelaacht giänn. Dono muss eng Kaart kommen, déi genau dat Symbol hatt.
- d'**BOBIBU-Kombi-Kaarten** matt **all** de Präpositiouns-**Symbole** konnen op all Kaarte gelaacht giänn: si passen ëmmer.

Ween eng Kaart hatt, déi passt, (z.Bsp. eng Fee-Kaart,) dee muss së net spillen: wann hee mengt, et wir besser, kann heen së halen, eng Kaart vom Kupp huëllen a passen.

Wee keng Kaart hatt, déi passt, muss **passen**. Dat heescht: hee muss eng Kaart vom Kupp huëllen, mä heen duërf së net direkt leeën, och wann së da giff passen. Deen nächste Spiller ass draan.

Ween hatt fir d'ischt all seng Kaarte gelaacht? Dat ass de **Gewënner**.